



# ZAMORANO II

CITY HOMES



## DISEÑO Y UBICACIÓN INMEJORABLES

**ZAMORANO II City Homes** es un desarrollo con estilo único que ofrece una nueva experiencia y calidad de vida dentro de la ciudad Mérida, la zona cuenta con los mejores servicios, infraestructura y equipamiento, además de una cercanía a espacios de esparcimiento y recreación, representando la alquimia perfecta entre ubicación, plusvalía, estética y funcionalidad.







## VIVE EN PLENITUD

Zamorano se encuentra ubicado en Montebello, al norte de la ciudad de Mérida y es considerada una de las zonas más exclusivas y de más alta plusvalía ya que al estar dentro de la ciudad cuenta con todos los servicios necesarios para el buen vivir.

Entre otras cosas se encuentra cerca de las zonas comerciales más importantes como el centro comercial City Center y la plaza Altabrisa, los mejores restaurantes, colegios, universidades de prestigio y servicios médicos de alta especialidad.



# UBICACIÓN

## CENTROS COMERCIALES

- City Center
- La Isla
- Victory Platz
- Altabrisa

## SALUD

- Hospital el faro
- Star Médica
- Hospital Regional de alta especialidad

## EDUCACIÓN

- Universidad Marista
- Ateneo
- Centro de Estudios
- Montessori
- Centro Educativo Renacimiento

## DIRECCIÓN ZAMORANO II CITY HOMES

Calle 12-B entre 23 y 25 Col. Montebello  
Mérida, Yucatán.





Cuenta con 16 unidades diseñadas por la prestigiosa firma Fdz/Esquivel Arquitectura con un diseño único y acabados de lujo, logrando así el confort en cada uno de los espacios para el disfrute de los usuarios.



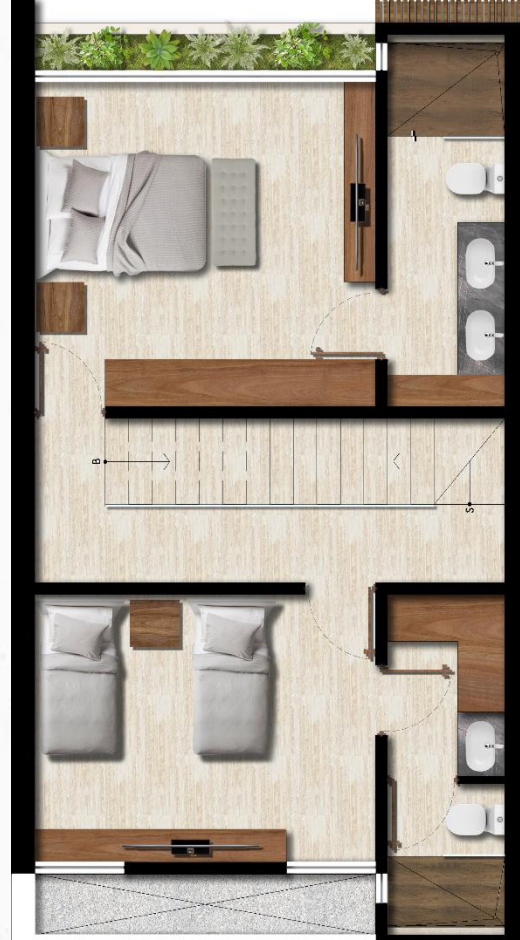
# MASTER PLAN



# PLANTA TIPO



PLANTA BAJA  
Construidos 70.94 m<sup>2</sup>  
Jardín 3.39 m<sup>2</sup>



PRIMER NIVEL  
Construidos 70.20m<sup>2</sup>



SEGUNDO NIVEL  
Techado 43.20 m<sup>2</sup>  
Pérgola 11.74 m<sup>2</sup>  
Terrazas s/techar 15.27 m<sup>2</sup>

## PLANTA BAJA

- Cochera techada para 2 autos
- Sala-Cómedor
- Cocina
- ½ baño para visitas
- Alacena/Bodega
- Pet Garden

## PRIMER NIVEL

- Recámara principal con clóset
- Baño principal
- Recámara Jr. con clóset
- Baño Jr.

## SEGUNDO NIVEL

- Family Room (tercera recámara)
- Baño Family Room
- ½ Baño Roof Top
- Área de lavado, tendido y séptico
- Roof Top con pergolado
- Piscina (opcional)

**Área techada:** 184.34 m<sup>2</sup>  
**Pérgola:** 11.74 m<sup>2</sup>  
**Terrazas s/techar:** 15.27  
**Jardín:** 3.39 m<sup>2</sup>

DISFRUTA TU PROPIO ESPACIO



# FACHADA FRONTAL



\*Imágenes ilustrativas. Puede existir una posible variación en la edificación.\*

# FACHADA TRASERA



\*Imágenes ilustrativas. Puede existir una posible variación en la edificación.\*



# SALA COMEDOR



\*Imágenes ilustrativas. Puede existir una posible variación en la edificación.\*



# SALA COMEDOR



\*Imágenes ilustrativas. Puede existir una posible variación en la edificación.\*

# RECÁMARA PRINCIPAL



\*Imágenes ilustrativas. Puede existir una posible variación en la edificación.\*



# RECÁMARA SECUNDARIA



\*Imágenes ilustrativas. Puede existir una posible variación en la edificación.\*



# ROOFTOP



\*Esta imagen muestra el rooftop equipado, opcional a la compra. Puede existir una posible variación en la edificación.\*





# ZAMORANO II

CITY HOMES

UN DESARROLLO DE:



GRUPO

CONTACTO

TEL. 999 127 1423

[ventas@ragnarcapital.mx](mailto:ventas@ragnarcapital.mx)



RAGNAR CAPITAL



Fdz.  
Esquivel  
/  
Arquitectura

*G. Barona*